

MINI BUSINESS

DAS MAGAZIN FÜR GROSSKUNDEN

AUSGABE 01 | 2024



DIE NEUE MINI FAMILIE.

MEHR OPTIONEN FÜR IHR BUSINESS.

BIG LOVE.



FAMILIENZUWACHS BEI MINI.

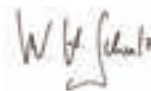
Mit dem ersten vollelektrischen MINI Aceman erweitert MINI seine neue Modellfamilie. Zusammen mit dem neuen MINI Cooper und MINI Countryman stehen Ihnen nun noch mehr Optionen zur Verfügung.

Elektrifizierender Neuzugang: Der erste vollelektrische MINI Aceman überzeugt mit seinem eigenständigen Crossover-Konzept und reiht sich größentechnisch zwischen dem MINI Cooper 3- respektive 5-Türer und MINI Countryman ein. Weil der erste vollelektrische MINI Aceman optisch heraussticht, kommt in dieser Ausgabe auch Oliver Heilmer, Head of MINI Design, zu Wort. Ihm und seinem Team ging es vor allem um eins: Charakterstärke. Doch was heißt das genau? Wir fragen nach.

Außerdem verdeutlichen wir Ihnen, welche Vorteile die neue MINI Familie dank noch mehr Möglichkeiten im Bereich Connectivity und Fahrassistenz für Ihren Business-Alltag bietet. Damit Sie einen vollumfänglichen Überblick Ihrer Optionen erhalten, stellen wir Ihnen alle aktuellen Modellreihen im Detail vor. So widmen wir uns auch dem MINI Cooper 3-Türer Line-up und dem neuen MINI Cooper 5-Türer. Den MINI Countryman SE ALL4 haben wir auf der Fahrt in den Urlaub erlebt. Verreisen mit einem vollelektrischen MINI? Kein Problem.

Erleben Sie die neue MINI Familie am besten selbst. Nun wünsche ich Ihnen aber erst einmal viel Freude beim Lesen und Entdecken.

Ihr



Wolfgang Schulz
Leiter Vertrieb an Großkunden
Markt Deutschland



INHALT.

4	SHORT STORIES
6	DER ERSTE VOLLELEKTRISCHE MINI ACEMAN
11	OLIVER HEILMER IM INTERVIEW
14	MINI COUNTRYMAN SE ALL4 FAHRBERICHT
18	DIE MINI COOPER 3-TÜRER VIELFALT
23	DER NEUE MINI COOPER 5-TÜRER
24	AN DER LADESÄULE MIT ...
27	NEXT LEVEL CONNECTIVITY & FAHRASSISTENZ

IMPRESSUM.

Herausgeber: BMW AG Vertrieb an Großkunden,
Lilienthalallee 26, 80939 München, Deutschland

Projektleitung:
Jürgen Böhler, Markenkommunikation
BMW Group MINI Deutschland

Verlag: JI Experience GmbH
Verlagsleitung: Christian Schwalbach
Objektleitung: Michael Klotz

Projektmanagement: Marie-Luise Ratberger

Kreative & redaktionelle Leitung: Ricardo Vizcaino
Redaktion: Dr. Wolfgang Hörner
Art Direction: Wei Qiang
Bildredaktion: Boris Tücking, Manfred Viglahn

Litho: Delnaz Lotfimaragh
Produktion: Albert Keller

Fotografen, Illustratoren und Agenturen:
Bernhard Filser (Titel, S. 02, 06–10, 14–17, 20–21),
Gudrun Muschalla (S. 2), Enes Kucevic (S. 11),
Birgit Bittermann (S. 12–13), Sveinn Baldvinsson (S. 24)

VERBRAUCHSANGABEN.

Pflichtangaben gemäß Pkw-EnVKV nach WLTP

MINI Aceman E:

Energieverbrauch kombiniert: 14,7 kWh/100 km;
CO₂-Emissionen kombiniert: 0 g/km; CO₂-Klasse: A

MINI Aceman SE:

Energieverbrauch kombiniert: 14,7 kWh/100 km;
CO₂-Emissionen kombiniert: 0 g/km; CO₂-Klasse: A

MINI Countryman SE ALL4:

Energieverbrauch kombiniert: 18,5 kWh/100 km;
CO₂-Emissionen kombiniert: 0 g/km; CO₂-Klasse: A

MINI Countryman C:

Energieverbrauch kombiniert: 6,2 l/100 km;
CO₂-Emissionen kombiniert: 141 g/km; CO₂-Klasse: E

MINI Countryman D:

Energieverbrauch kombiniert: 4,9 l/100 km;
CO₂-Emissionen kombiniert: 127 g/km; CO₂-Klasse: D

MINI Cooper E:

Energieverbrauch kombiniert: 14,3 kWh/100 km;
CO₂-Emissionen kombiniert: 0 g/km; CO₂-Klasse: A

MINI Cooper SE:

Energieverbrauch kombiniert: 14,7 kWh/100 km;
CO₂-Emissionen kombiniert: 0 g/km; CO₂-Klasse: A

MINI Cooper C 3-Türer:

Energieverbrauch kombiniert: 6,2 l/100 km;
CO₂-Emissionen kombiniert: 140 g/km; CO₂-Klasse: E

MINI Cooper S 3-Türer:

Energieverbrauch kombiniert: 6,4 l/100 km;
CO₂-Emissionen kombiniert: 144 g/km; CO₂-Klasse: E

MINI Cooper C 5-Türer:

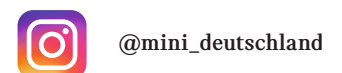
Energieverbrauch kombiniert: 6,6 l/100 km;
CO₂-Emissionen kombiniert: 149 g/km; CO₂-Klasse: E

MINI Cooper S 5-Türer:

Energieverbrauch kombiniert: 6,8 l/100 km;
CO₂-Emissionen kombiniert: 152 g/km; CO₂-Klasse: E

Alle Preisangaben sowie Adressen und Telefonnummern ohne Gewähr. Die BMW AG und die JI Experience GmbH übernehmen keine Verantwortung oder Haftung für die Richtigkeit der Inhalte, Stand 07/2024.

FOLGEN SIE UNS:



Werden Sie Teil der MINI Community und erhalten Sie spannende Updates und Inspiration.



MEHR MININESS – DIE MINI LIFESTYLE COLLECTION.

MINI Fahrerinnen und Fahrer können ihre Liebe für die Marke auch abseits des eigenen Fahrzeugs im Alltag unterstreichen. Mit der neuen MINI Lifestyle Collection 2024 sind sie immer und überall mit der Marke verbunden und stechen im Look der Familie heraus. Neben einem vielfältigen Sortiment an Kleidungsstücken umfasst die Kollektion auch Accessoires und Taschen, etwa die MINI Laptotasche oder den MINI Cabin Trolley. Perfekt für häufiges Reisen und Business-Meetings.



Scannen Sie den QR-Code, um die gesamte Kollektion zu entdecken, oder besuchen Sie: mini.de/lifestyle-collection-24

DAS NEUE MINI E-BIKE 1.

MINI auf zwei Rädern: Zusammen mit dem französischen Elektrofahrrad-Hersteller Angell bringt MINI sein erstes E-Bike auf den Markt. Damit dieses auch optisch als typisch MINI wahrgenommen wird, wirkten Oliver Heilmer, Head of MINI Design, und sein Team am Look des MINI E-Bike 1 mit. Herausgekommen ist ein Fahrrad mit leistungsstarkem E-Motor, das mit smarten Extras ausgestattet ist, wie elektrischen Blinkern, einer automatischen Verriegelung oder einem Alarmsystem. Es ist in zwei Farbvarianten sowie zwei Rahmenkonfigurationen erhältlich und streng limitiert. Von jeder Modellvariante werden weltweit nur 1959 nummerierte Exemplare produziert – angelehnt an das Geburtsjahr von MINI.



Sie wollen das MINI E-Bike 1 direkt ordern oder wünschen sich mehr Informationen? Scannen Sie den QR-Code oder folgen Sie diesem Link: mini.de/angell-e-bike

DIE PERFEKTE WALLBOX FÜR IHR ZUHAUSE.

Komfortabler geht es kaum: Mit der MINI Wallbox Plus der vierten Generation laden Sie Ihren vollelektrischen MINI ganz entspannt mit bis zu 22 kW zu Hause und sparen sich die Suche nach Ladesäulen. Gegenüber dem Laden über die Haushaltssteckdose profitieren Sie von signifikant kürzeren Ladezeiten und dank Connected Home Charging Services auch von solar- und last-optimiertem Laden. Alle verbauten Komponenten sind für den Indoor- und Outdoor-Gebrauch gefertigt und von der BMW Group geprüft. Weiteres Highlight: Ist Ihr MINI an der Wallbox angeschlossen, kann er auf eine gewünschte Temperatur vorklimatisiert werden.



Zu Hause schneller laden mit Ihrer neuen Wallbox – scannen Sie den QR-Code oder folgen Sie dem Link: mini.de/wallbox-plus



SHORT STORIES.

THE NEW ACE IN OUR PACK.

Der Newcomer in der neuen MINI Familie – der erste vollelektrische MINI Aceman – setzt auf ein charakterstarkes Crossover- Konzept, das kompakte Außenmaße mit möglichst viel Platz vereint.

Schon der Grundansatz des ersten vollelektrischen MINI Aceman ist besonders. Alles ist für vollelektrisches Fahren optimiert und konsequent auf die Anforderungen eines modernen Elektroautos ausgerichtet. Da ist es nur logisch, dass der erste vollelektrische MINI Aceman ausschließlich mit Elektroantrieb erhältlich sein wird. Zur Markteinführung stehen Ihnen zwei E-Varianten zur Wahl, die unterschiedliche Kundenbedürfnisse abdecken.

MEISTERT JEDEN ALLTAG – DER MINI ACEMAN E:

LEISTUNG:	135 kW (184 PS)
BESCHLEUNIGUNG 0 – 100 km/h:	7,9 Sek.
HÖCHSTGESCHWINDIGKEIT:	160 km/h
BATTERIEKAPAZITÄT (BRUTTO):	42,5 kWh
ENERGIEVERBRAUCH (WLTP):	14,7 – 14,1 kWh/100 km*
REICHWEITE (WLTP):	298 – 309 km*

DIE EXTRAPORTION DYNAMIK – DER MINI ACEMAN SE:

LEISTUNG:	160 kW (218 PS)
BESCHLEUNIGUNG 0 – 100 km/h:	7,1 Sek.
HÖCHSTGESCHWINDIGKEIT:	170 km/h
BATTERIEKAPAZITÄT (BRUTTO):	54,2 kWh
ENERGIEVERBRAUCH (WLTP):	14,7 – 14,0 kWh/100 km*
REICHWEITE (WLTP):	384 – 405 km*

Mit einer Gesamtlänge von 4,07 Metern reiht sich der erste vollelektrische MINI Aceman größentechnisch zwischen dem MINI Cooper 3- respektive 5-Türer und dem MINI Countryman ein.

* Zusätzliche Information zu möglichen Werten bei individueller Konfiguration nach WLTP



Scannen Sie den QR-Code oder folgen Sie diesem Link, um mehr über den ersten vollelektrischen MINI Aceman zu erfahren: mini.de/aceman

Geladen wird in beiden Fällen per Wechselstrom mit 11 kW – also typischen Werten einer heimischen Wallbox. Selbstverständlich ist auch Schnellladen mit Gleichstrom möglich. Beim MINI Aceman E mit 70 kW, beim MINI Aceman SE sogar mit bis zu 95 kW. Damit können Sie die Batterie an einer entsprechenden Schnellladesäule in knapp 30 Minuten von 10 auf 80 Prozent aufladen.

NEUES CROSSOVER-KONZEPT.

Der erste vollelektrische MINI Aceman reiht sich mit seinem Design nahtlos in die neue MINI Familie ein, setzt dabei aber auf ein Konzept, das es so noch nie bei MINI gab: Wie damals der MINI Clubman bietet der erste vollelektrische MINI Aceman all jenen eine Option, denen der MINI Cooper zu klein und der MINI Countryman zu groß ist. Dabei setzt er als Crossover aber auch auf eine

SAV-typische hohe Sitzposition, was das Ein- und Aussteigen erleichtert und für eine bessere Rundumsicht sorgt. Komfort für das private wie berufliche Umfeld kommt dank seiner fünf Sitzplätze, vier Türen und großer Heckklappe ebenso nicht zu kurz.

Optisch ergänzt der erste vollelektrische MINI Aceman mit seinem reduzierten und klaren Design die neue MINI Familie perfekt, positioniert sich dabei aber mit einem eigenständigen Charakter. Mit Blick auf die Frontpartie fällt sofort der große achteckige Grill, flankiert von markanten LED-Scheinwerfern mit neuer Formensprache, auf. Deren moderne Konturen sorgen im Zusammenspiel mit der klar gezeichneten Motorhaube für ein unverwechselbares Erscheinungsbild. Der Verzicht auf Chromelemente verstärkt den jugendlich-frischen Auftritt des MINI Aceman zusätzlich. Seine markanten Radhäuser und Seitenschweller sorgen für einen kraftvollen Auftritt.



ZIEHT ALLE BLICKE AUF SICH.

Nicht nur das Exterieur ist geprägt von Minimalismus, auch der Innenraum des ersten vollelektrischen MINI Aceman ist konsequent auf das Wesentliche reduziert. Im Mittelpunkt stehen das Lenkrad, das zentrale OLED-Display und darunter die Toggle Bar. Beim neu gestalteten Lenkrad übernimmt ein markantes Textilband die optische Funktion einer dritten Speiche. Das für die neue MINI Familie typische runde OLED-Display ist besonders flach und fast rahmenlos. Mit einem Durchmesser von 24 Zentimetern ist es immer noch ein Novum in der Branche. Es vereint die Funktionen von Kombiinstrument und Zentralbildschirm und ist damit das sichtbare Zeichen für das umfassende Infotainment, das der erste vollelektrische MINI Aceman bietet.

Die darunter angeordnete Toggle Bar ist komplett neu gestaltet. Sie umfasst Bedienelemente für Parkbremse, Gangwahl, Start/Stop-Funktion, Audio und die Auswahl der MINI Experience Modes. Diese bis zu acht Modes ermöglichen eine noch individuellere Abstimmung des Fahrerlebnisses auf die persönlichen Vorlieben. Dabei

verändern sich auch die Atmosphäre und Wahrnehmung des Innenraums. Wie das funktioniert? Ein hinter dem OLED-Display platzierter Projektor überträgt grafische und farbige Muster auf das Armaturenbrett, die auf den ausgewählten Experience Mode abgestimmt sind.

PLATZ UND VIELSEITIGKEIT.

Geräumige Türinnenseiten verleihen dem hellen Cockpit zusammen mit den komfortablen Abmessungen im Schulterbereich und der bequemen Beinfreiheit ein offenes und großzügiges Raumgefühl. Das Panorama-Glasdach unterstützt diesen Effekt durch ein Extra an Helligkeit. Im Dunkeln taucht die Ambientebeleuchtung entlang des Dachrahmens den Innenraum in die gewählte Lichtstimmung.

Kreative Raumnutzung ist ein ganz besonderes Anliegen des ersten vollelektrischen MINI Aceman. Er bietet Platz für fünf Erwachsene und besticht mit einem vielseitig nutzbaren Gepäckraum mit einem Ladevolumen von 300 Litern. Für besondere Transportaufgaben lässt sich die Rückbank im Verhältnis 60:40 so umklappen, dass bis zu 1.005 Liter Gepäckraumvolumen entstehen.



DIGITAL UND MAXIMAL VERNETZT.

Das neue MINI Operating System 9 ist ganz auf die intuitive Bedienung über Sprache und Touch optimiert. Sichtbares Herzstück ist das kreisrunde, hochauflösende Zentralsdisplay – die MINI Interaction Unit. Für noch mehr Sicherheit und Fahrkomfort kann sie um das MINI Head-up-Display erweitert werden. Die serienmäßige MINI Navigation setzt auf Wunsch sogar auf Augmented Reality. Dann sind beispielsweise Abbiegehinweise noch klarer erkennbar.

Im ersten vollelektrischen MINI Aceman können Sie mit den Zauberworten „Hey MINI!“ den ersten vollwertigen Sprachassistenten der Marke aktivieren. Dann erscheint ein Avatar namens „Spike“. Die Kommunikation mit dem virtuellen Reisepartner funktioniert besonders fließend und intuitiv. Per Zuruf sind dabei Navigation, Telefonie, Entertainment sowie zahlreiche Fahrzeugfunktionen einfach und bequem ansteuerbar. Besonders nützlich: Durch den Dialog lernt der MINI Intelligent Personal Assistant kontinuierlich dazu, was sich vor allem auf sich wiederholenden Routen auszahlt. Auf Basis geobasierter

Daten kann der erste vollelektrische MINI Aceman zum Beispiel die Einfahrt in ein Parkhaus erkennen und automatisch das Fenster öffnen. Damit werden individuelle Routinen noch komfortabler.

Aber auch beim Fahren entlastet das jüngste MINI Familienmitglied Fahrerinnen und Fahrer: So erhöht sich beispielsweise der Fahrkomfort durch den optionalen Driving Assistant Plus mit Lenk- und Spurhalteassistent. Das MINI typische Gokart-Feeling kommt dabei natürlich trotzdem nicht zu kurz. So mag der erste vollelektrische MINI Aceman zwar der Erste seiner Art sein, er bleibt aber eben auch ein echter MINI.

Über
Oliver Heilmer

Seit September 2017 leitet der gebürtige Münchner die Design-Abteilung von MINI und bestimmt seither federführend das Erscheinungsbild der Marke nach außen.

DIE CHARAKTERFRAGE.

Als Crossover sticht der erste vollelektrische MINI Aceman heraus – und auch optisch setzt er ein Ausrufezeichen. Dem Design-Team ging es vor allem um eins: Charakterstärke. Doch was heißt das genau? Wir haben bei Oliver Heilmer, Head of MINI Design, nachgefragt und im Interview auch von kleinen Easter Eggs erfahren, die sich erst auf den zweiten Blick offenbaren.



Scannen Sie den QR-Code oder folgen Sie diesem Link, um das ungekürzte Interview zu lesen: mini.de/heilmer

Herr Heilmer, mit „Charismatic Simplicity“ haben Sie MINI eine neue Designsprache gegeben. Wie spiegelt sich das im neuen MINI Aceman wider?

Es geht um starke Charaktere und darum, dass innerhalb der MINI Familie jedes Familienmitglied seine individuelle Position einnimmt. Der MINI Aceman hat, wenn man zum Beispiel die Seite betrachtet, eine ganz eigenständige Formensprache und eine eigenständige Grafik der Radhausblenden. Er ist kompakt, wirkt agil und hat einen gewissen Drang nach vorn. Das ist das, was diesen Charakter, dieses Charismatische ausmacht. Gleichzeitig verzichten wir auf überflüssige Stilelemente. Die Übung war, mit so wenigen Mitteln wie möglich einen eigenen Charakter zu beschreiben.

Wie würden Sie den Charakter des MINI Aceman beschreiben?

Der MINI Aceman ist sowohl ein praktischer als auch ein ausdrucksstarker und einzigartiger Buddy im Alltag. Er geht frisch und unbedarft in die Welt und nimmt seinen Platz in der Mitte der MINI Familie ein. Ein eigenständiger Charakter, der durchaus „edgy“ sein kann und Kunden anspricht, die – unabhängig von ihrem Alter – Wert auf Individualität und Persönlichkeit im urbanen Raum legen.



Zeitgemäß setzt der MINI Aceman auch auf neue, nachhaltig produzierte Materialien. Wie beeinflussen diese den Designprozess bei MINI?

Unsere Markendesignvision basiert auf unserem „Creative Mindset“, das vier handlungsleitende Werte umfasst: Heartbeat, Curiosity, Responsibility und Daredevil. Diese Werte stehen für unsere Grundprinzipien wie Heritage, Neugier auf Neues, Nachhaltigkeit und den Mut, sich abzuheben. Nachhaltigkeit und der verantwortungsbewusste Umgang mit Ressourcen bedeuten für uns keinen Verzicht, sondern wir erkunden dadurch neue Möglichkeiten in unserem kreativen Prozess. Anstatt Materialien wie Leder verwenden wir alternative Technologien, die zum Beispiel durch den Einsatz von Mustern oder Zweifarbigkeit mehr Gestaltungsfreiheit und Individualisierung ermöglichen. So ist etwa der 3D Strick als eines der zentralen Gestaltungselemente von der Sneaker-Industrie inspiriert. Außerdem ersetzen wir unter anderem aus ästhetischen Gründen Chrom durch unseren neuen Farbton Vibrant Silver.

Auf welche Designinnovation des MINI Aceman sind Sie besonders stolz?

Besonders auf zwei Dinge, und die betreffen beide die Größe: Der MINI Aceman ist extrem kompakt, weil die Überhänge vorne und hinten sehr kurz sind. Trotzdem ist das Fahrzeug äußerst sicher. Das ist einer wirklich herausragenden Ingenieursarbeit geschuldet. Aber es sind nicht nur die Dinge besonders,

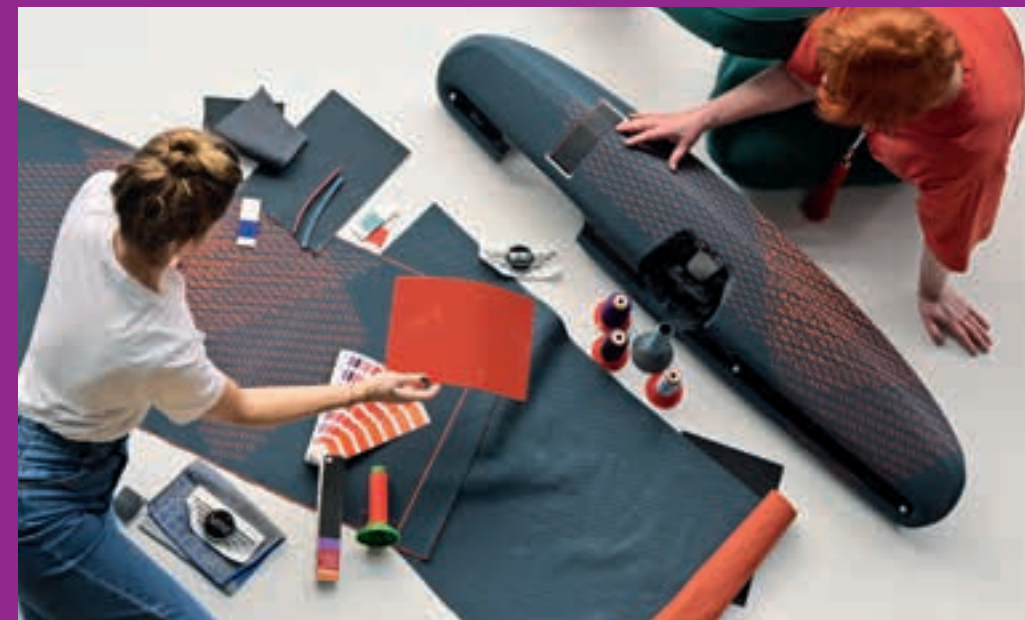
die man sehen kann. Hervorheben möchte ich auch, wie im gesamten Innenraum mit Raumgefühl umgegangen wird, sodass eine maximale Leichtigkeit erzielt wird.

Gibt es versteckte Design-Gimmicks, die erst bei genauem Hinsehen erkennbar sind?

Der Gedanke hinter den kleinen Easter Eggs, die wir versteckt haben, ist die Tatsache, dass man als Mensch überrascht werden möchte. Nicht immer im ersten Augenblick, sondern auch nach einer gewissen Zeit. Die digitale Innovation lässt so eine Verspieltheit zu, sodass man beispielsweise den Navigationspfeil als kleinen MINI darstellen oder eine große sich drehende Schallplatte auf dem Zentralinstrument anzeigen kann. Und so ist dann auch Spike entstanden, ein tierischer Freund, der immer ein treuer Begleiter der Marke war. Und daraus entstand die Idee, eine Art digitalen Companion anzubieten. So kam Spike in den MINI und lebt jetzt gewissermaßen im Display.

In welche Richtung wollen Sie das MINI Design in der Zukunft weiterentwickeln?

Wir sind im Team der Meinung, dass das „Creative Mindset“ für uns mit der gleichen Relevanz auch für zukünftige Produkte als Guideline Bestand hat. Und gleichzeitig werden wir den Wert Responsibility noch stärker fokussieren. Curiosity und Responsibility – diese Werte nehmen wir gerade mit in die Gedankengänge der nächsten Generation.



AB IN DEN SÜDEN.

Sommerurlaub steht an. Wir packen unsere Koffer und starten einen Roadtrip mit dem neuen, deutlich gewachsenen vollelektrischen MINI Countryman SE ALL4. Seine neue Größe überzeugt dabei auch Familie und Freunde, wie unser Fahrbericht beweist.

MINI COUNTRYMAN SE ALL4: DIE GRÖSSTE PORTION MININESS.

Der erwachsenste MINI Countryman aller Zeiten ist 13 Zentimeter länger und acht Zentimeter höher als sein Vorgängermodell und verspricht mit einer Gesamtlänge von 4,44 Metern ausreichend Raum für alle erdenklichen Abenteuer mit Freunden und Familie. Die wichtigsten Eckdaten im Überblick:

LEISTUNG:	230 kW (313 PS)
ANHÄNGELAST:	1.200 kg
KOFFERRAUMVOLUMEN:	bis zu 1.450 l
BESCHLEUNIGUNG 0 – 100 km/h:	5,6 Sek.
ENERGIEVERBRAUCH (WLTP):	18,5 – 16,8 kWh/100 km*
REICHWEITE (WLTP):	399 – 432 km*

* Zusätzliche Information zu möglichen Werten bei individueller Konfiguration nach WLTP

Ja, auch wir sind im Alltag viel auf der Straße unterwegs. Trotzdem wollten wir es wagen – mit dem Auto in den Urlaub. Von München, durch Frankreich, bis an die Costa Brava. Knapp 1.300 Kilometer. Und das mit einem vollelektrischen MINI Countryman SE ALL4. Es gibt den neuen MINI Countryman zwar auch mit anderen Antrieben – beispielsweise den MINI Countryman C mit 170 PS oder den sparsamen MINI Countryman D, der laut WLTP-Zyklus nur 4,9 Liter Diesel auf 100 Kilometer verbraucht. Wir aber entscheiden uns bewusst für die vollelektrische Allrad-Variante und fühlen uns am Ziel bestätigt. Doch dazu später mehr.

Mit vollem Akku und reichlich Gepäck geht's los. Verstaute ist alles schnell, schließlich ist der neue MINI Countryman deutlich gewachsen. Bei umgeklappter Sitzbank können selbst sperrige Gegenstände einfach transportiert werden. Wir machen uns aber zu fünft auf die Reise und bekommen im 460 Liter großen Kofferraum alles unter – auch wenn das Surfbrett daheim bleiben muss. Im Fond fahren heute ein Kleinkind im Kindersitz und zwei Erwachsene mit. Platz bietet der MINI Countryman SE ALL4 genug. Das verbaute Panorama-Glasdach sorgt für ein luftiges Raumgefühl – auch auf der Rücksitzbank. Durch das Extra an Helligkeit wirkt das Interieur zudem besonders freundlich.

EIN MULTITALENT, DAS FAHRKOMFORT UND SPORTLICHKEIT VEREINT.

Auf der Autobahn angekommen lassen die zwei kraftvollen Elektromotoren zum ersten Mal so richtig ihre Muskeln spielen. Aus der höchsten Rekuperationsstufe B in D umgeschaltet, gleiten wir dem ersehnten Ziel entgegen. Die Spitzengeschwindigkeit von 180 km/h reizen wir auf unserer Fahrt in den Urlaub mit dem MINI Countryman SE ALL4 nur selten aus. Stichwort Tempolimit.

Auf der Langstrecke geht es aber ohnehin mehr um Komfort. Und auch da schlägt sich das Multitalent dank eines bis dato nie da gewesenen umfangreichen Angebots an Assistenzsystemen außerordentlich gut. Wir haben den ab Paket XL erhältlichen Driving Assistant Professional an Bord, mit dem unsere Fahrt in den Urlaub zum Wellness-Trip mutiert. Denn: Erstmals in einem MINI ist teilautomatisiertes Level-2-Fahren möglich. Einmal die gewünschte Geschwindigkeit eingestellt, können wir uns beruhigt auf unseren MINI verlassen, der für uns auch in komplexen und schnell wechselnden Verkehrssituationen den Überblick behält. Durch das perfekte Zusammenspiel aller Assistenzsysteme beschleunigt der MINI Countryman SE ALL4 eigenständig, bremst ab und erkennt zum Beispiel auch zur Ausfahrt hin notwendige Lücken im Verkehr, ehe er beim Spurwechsel unterstützt. **Übrigens: Mehr zu dem neuen Level an Fahrassistenz und -komfort an Bord der neuen MINI Familie lesen Sie ab Seite 25.**





So verfliegt die Zeit regelrecht auf dem Weg nach Spanien und die Entspannung, das Urlaubsgefühl, stellt sich bereits auf der Fahrt in den Sommerurlaub ein. Klar, Pausen dürfen auf so einem langen Roadtrip auch nicht fehlen: Wir nutzen die Zeit zum Durchschnaufen, während der MINI Countryman SE ALL4 mit einer elektrischen Reichweite von bis zu 432 Kilometern laut WLTP-Testzyklus beim Laden steht. Auf unserem Trip ist das insgesamt viermal der Fall. Eine Ladesäule zu finden, ist dank eRoute kinderleicht. MINI setzt auf eine intelligente Laderoutenplanung, die genau berechnet, wie lange wir wo an der Ladesäule stehen müssen, um schnellstmöglich an unser Ziel zu kommen. Das Navigationssystem gibt uns alles vor.

AUF DEM WEG IN DEN URLAUB: WELLNESS AUF KNOPFDRUCK.

Ebenfalls sehr praktisch: Erstmals kann der neue MINI Countryman SE ALL4 mit dem Plug & Charge System geladen werden. Dieses erkennt öffentliche Ladestationen ohne zusätzliche Autorisierung und startet an geeigneten Ladesäulen automatisch den Ladevorgang. Beim Schnellladen mit Gleichstrom mit bis zu 130 kW genügen knapp 30 Minuten, um die Batterie von 10 auf 80 Prozent aufzuladen. Wir nutzen die halbstündige Pause für einen Fahrerwechsel.

Weil jeder am Steuer einen anderen Geschmack hat, kommen auf unserem Trip vier der insgesamt acht MINI Experience Modes zum Einsatz, die mit dem neuen MINI Operating System 9 Einzug in jeden MINI halten. Ein Highlight: der Balance Mode. Ausgewählt über die neu gestaltete Toggle-Leiste, verschließt sich auf Knopfdruck das Panorama-Glasdach und die im Paket XL enthaltene Massage-Funktion des Fahrersitzes startet. Wellness auf dem Weg in den Urlaub: Was will man mehr?

JEDE KURVE EIN ERLEBNIS – MIT DEM ALLRADANTRIEB ALL4.

Tiefenentspannt biegen wir von der spanischen Autobahn auf die Landstraße ab. Apropos: Ausfahrten zu verpassen, ist in diesem MINI kaum möglich. Dafür stellt das Navigationssystem Hinweise zum Abbiegen zu gut mit Pfeilen im gestochen scharfen runden OLED-Display dar. Uns erwarten Serpentinaugen – und sofort gehen die Mundwinkel nach oben. Von außen mag man es kaum glauben: Mit dem Allradantrieb ALL4 fahren wir leichtfüßig, agil und wendig den Berg hinauf. Wer einen trägen Crossover-SUV erwartet, sieht sich getäuscht. Der MINI Countryman SE ALL4 schaltet sofort vom Entspannungsmodus um und kennt nur noch eine Richtung: nach vorn. Uns kann es nur recht sein – schließlich wollen wir bald Meer sehen. Nach 15 Stunden Fahrt erreichen wir unser Ziel an der Costa Brava. Klingt viel? Es hat sich kein bisschen so angefühlt.

Und so herrscht bei uns am Ende die Erkenntnis: Der vollelektrische MINI Countryman SE ALL4 war die richtige Wahl. Mit einem Verbrenner wären wir wohl etwas schneller am Ziel gewesen, doch nicht so entspannt. Fahrten mit dem geräumigen Crossover-Modell entschleunigen und er ist ein zuverlässiger Begleiter, um neue Wege zu erkunden. Welcher der beste MINI Countryman für Ihre Zwecke ist, können Sie natürlich selbst entscheiden. Genug Auswahl haben Sie.



Sie wollen den MINI Countryman selbst testen? Scannen Sie den QR-Code oder vereinbaren Sie unkompliziert und schnell Ihren persönlichen Termin zur Probefahrt auf [mini.de/probefahrt](https://www.mini.de/probefahrt)



DREI TÜREN, ZWEI ANTRIEBE, EIN FEELING.

Ein MINI Cooper bleibt ein MINI Cooper – ganz gleich, ob er mit E-Motor oder als Benziner unterwegs ist. Für Sie bedeutet das: Sie müssen bei keiner Antriebsvariante Abstriche in puncto Design oder Handling machen.



Scannen Sie den QR-Code oder folgen Sie dem Link, um mehr zum MINI Cooper zu erfahren: mini.de/3-tuerer



DESIGN IST KEINE FRAGE DES ANTRIEBS.

Kurze Überhänge vorn und hinten, eine kurze, aber klar ausgeprägte Motorhaube und ein langer Radstand als Kontrast. Das ist typisch MINI. Diesem Design-Credo folgte schon 1959 der erste Cooper. Und auch wenn das Grundrezept seither gehütet und beibehalten wurde, flossen mit jeder Generation zeitgemäße Akzente ein. Durch die Vergrößerung des Reifendurchmessers zum Beispiel wirkt der neue MINI Cooper optisch noch präsenter. Egal, ob als Verbrenner (MINI Cooper C und S)

oder E-Variante (MINI Cooper E und SE). Kleine, feine Details wie seine bündigen Türgriffe und der Verzicht auf Radumläufe unterscheiden den vollelektrischen MINI Cooper bei genauerer Betrachtung von seinen Benzinbrüdern – insgesamt eint sie aber ihr minimalistisches Design. Es geht darum, die Zusammengehörigkeit von Verbrenner- und Elektrovarianten auch optisch zu verdeutlichen. Durch die besonders klaren Oberflächen wirkt der 3-Türer noch kraftvoller, während der neue

oktogonale Grill die Frontpartie stärker als bisher definiert. Die Rundscheinwerfer folgen indes mit klassischem Look, weisen allerdings moderne LED-Technik und individuelle Licht-Signaturen auf.

Und im Innenraum? Bereits für den ersten Classic Mini entwarf Erfinder Alec Issigonis ein Rundinstrument in der Mitte sowie eine charakteristische Kippschalterleiste darunter. Im neuen MINI Cooper strukturieren diese beiden

Elemente das typische MINI Interieur: die Toggle Bar, unter anderem zur Ansteuerung verschiedener Experience Modes, und das kreisrunde, 24 Zentimeter im Durchmesser große OLED-Display als Teil der MINI Interaction Unit. Warme, angenehme Materialien prägen die neue Wohlfühlatmosphäre. Ein eigens entwickeltes Strickverfahren erzeugt die pflegeleichte Struktur des zweifarbig designten Textils aus recyceltem Polyester. Je nach Trim stehen unterschiedliche Farben für die Sitzpolster zur Wahl.

Der Einstieg in die elektrifizierte Welt von MINI war noch nie so attraktiv wie heute. Schon der MINI Cooper E besitzt alles, um die Faszination des vollelektrischen Fahrens zu erleben. Der 135 kW (184 PS) starke Elektromotor sorgt für kräftig Schub, MINI typisches Gokart-Feeling und eine Beschleunigung von 0 auf 100 km/h in nur 7,3 Sekunden. Mühelos meistert der MINI Cooper E auch den Alltag. Mit einer WLTP-Reichweite von bis zu 305 Kilometern schlägt er sich gut in der Praxis. Dazu trägt auch seine maximale Ladeleistung von 70 kW bei, mit der die Batterie am DC-Schnelllader in nur 28 Minuten von 10 auf 80 Prozent geladen werden kann.

SMARTE FEATURES IN SERIE.

Natürlich besitzt der MINI Cooper E nicht nur den großen, kreisrunden OLED-Bildschirm der MINI Interaction Unit serienmäßig, sondern auch alle smarten Tools rund um das Auffinden von öffentlichen Ladesäulen, energiesparende Routenführungen oder auch die Remote-Verwaltung der Ladevorgänge per MINI App.

Noch mehr Fahrspaß kombiniert mit lokal emissionsfreiem Fahren bietet der neue MINI Cooper SE, der damit auch im Wettbewerbsumfeld die Messlatte höher legt. Das beginnt bei seinem 160 kW (218 PS) starken Elektromotor, dessen atemberaubender Schub ein breites Grinsen ins Gesicht der Fahrerin oder des Fahrers zaubert. Den 0-bis-100-km/h-Sprint absolviert der SE in lässigen 6,7 Sekunden.

HIGHSPEED AUCH BEIM LADEN.

Die Würze des MINI Cooper SE liegt aber nicht nur in der Kürze der Beschleunigung, sondern auch in der Länge des Fahrvergnügens. Dank seiner Batteriekapazität von 54,2 kWh (brutto) erreicht der MINI Cooper SE eine elektrische Reichweite von bis zu 402 Kilometern. Die maximale DC-Ladeleistung liegt bei 95 kW. An einer Schnelladesäule dauert es so lediglich 30 Minuten, um die Batterie von 10 auf 80 Prozent nachzuladen. Selbstverständlich steht der MINI Cooper SE als vollelektrisches Top-Modell dem MINI Cooper E in Bezug auf Infotainment und smarten Ladelösungen in nichts nach.



Der MINI Cooper C bildet den Einstieg in die MINI Verbrenner-Welt. Angetrieben wird er von einem 1,5 Liter großen Dreizylinder-Benziner. Mit seinen 156 PS bietet er MINI typischen Fahrspaß. Nicht zuletzt, weil sein maximales Drehmoment von 230 Newtonmetern in Verbindung mit dem serienmäßigen 7-Gang-Doppelkupplungsgetriebe für schnelle Sprints sorgt: In nur 7,7 Sekunden beschleunigt der MINI Cooper C von 0 auf 100 km/h. Gleichzeitig besitzt er eine betont ökonomische Seite: Mit einem WLTP-Verbrauch von 6,2 bis 5,9 Litern auf 100 Kilometer ist er ausgesprochen sparsam.

OH SO COOPER.

Der MINI Cooper S ist fast schon so legendär wie MINI selbst. Schließlich signalisiert das „S“ stets die besondere Dynamik eines MINI. Dabei steht der Buchstabe gleichermaßen für Sport und Spaß. Das garantiert der 2,0 Liter große Vierzylinder-Benziner, der mit seinen 204 PS das „S“-Vorgängermodell deutlich topt. So erreicht der neue MINI Cooper S fabelhafte Fahrleistungen mit einer Höchstgeschwindigkeit von 242 km/h und einer Beschleunigung von 0 auf 100 km/h in nur 6,6 Sekunden. Das MINI typische Gokart-Feeling kann dabei durch die MINI Experience Modes weiter akzentuiert werden. Dabei vermitteln das Fahrwerk und die direkte Lenkung Fahrerinnen und Fahrern zu jedem Zeitpunkt das Gefühl von Präzision und Sicherheit. Trotz aller Emotionen ist der MINI Cooper S auch ein Fahrzeug für kühle Rechner. Dank eines WLTP-Verbrauchs von nur 6,6 bis 6,1 Litern auf 100 Kilometer freut sich auch der Geldbeutel.



DREI TÜREN, VIER VARIANTEN. IHRE OPTIONEN AUF EINEN BLICK.



MINI COOPER C.

LEISTUNG
115 kW (156 PS)

BESCHLEUNIGUNG 0 – 100 km/h
7,7 Sek.

HÖCHSTGESCHWINDIGKEIT
225 km/h

ENERGIEVERBRAUCH (WLTP)
6,2 – 5,9 l/100 km*



MINI COOPER S.

LEISTUNG
150 kW (204 PS)

BESCHLEUNIGUNG 0 – 100 km/h
6,6 Sek.

HÖCHSTGESCHWINDIGKEIT
242 km/h

ENERGIEVERBRAUCH (WLTP)
6,4 – 6,1 l/100 km*



MINI COOPER E.

LEISTUNG
135 kW (184 PS)

BESCHLEUNIGUNG 0 – 100 km/h
7,3 Sek.

HÖCHSTGESCHWINDIGKEIT
160 km/h

ENERGIEVERBRAUCH (WLTP)
14,3 – 13,8 kWh/100 km*

REICHWEITE (WLTP)
293 – 305 km*



MINI COOPER SE.

LEISTUNG
160 kW (218 PS)

BESCHLEUNIGUNG 0 – 100 km/h
6,7 Sek.

HÖCHSTGESCHWINDIGKEIT
170 km/h

ENERGIEVERBRAUCH (WLTP)
14,7 – 14,1 kWh/100 km*

REICHWEITE (WLTP)
387 – 402 km*

DER NEUE MINI COOPER 5-TÜRER. MEHR PLATZ FÜR IHRE PLÄNE.

Auch die MINI Cooper Familie wird größer. Und das ist wörtlich zu nehmen. Denn nach dem MINI Cooper 3-Türer folgt nun sein fünftüriger Bruder. Gleicher Style, aber etwas geräumiger. Damit verkörpert er das MINI Prinzip auf besondere Weise: auf wenig Fläche möglichst viel Platz zu schaffen. Zentrales Element ist der gegenüber dem MINI Cooper 3-Türer um 72 Millimeter längere Radstand. So bringt es der MINI Cooper 5-Türer auf eine Gesamtlänge von 4,04 Meter, was Platz für die hinteren Seitentüren schafft – und die Möglichkeit, im Fond zu dritt zu sitzen. Gleichzeitig wächst der Kofferraum. Sein Volumen von 275 Litern lässt sich durch Umklappen der Rücksitze auf 925 Liter erweitern.

Beim Antrieb stehen zwei Alternativen zur Auswahl: Der effiziente Dreizylindermotor des MINI Cooper C 5-Türer leistet 115 kW (156 PS). Damit bietet er MINI typischen Fahrspaß und Wirtschaftlichkeit gleichermaßen. Der Vierzylindermotor des MINI Cooper S 5-Türer untermauert mit seinen 150 kW (204 PS) die sportliche Seite der Marke. Optisch bestimmt wie beim MINI Cooper 3-Türer moderner Purismus das Bild. Es geht um die Reduktion aufs Wesentliche. Als großer Bruder hat der MINI Cooper 5-Türer die gleiche ikonische Silhouette. Dabei ist er ähnlich kompakt, bietet aber mehr Platz für größere Unternehmungen. So müssen Sie unterwegs auf nichts mehr verzichten.



Mehr zum MINI Cooper 5-Türer über den QR-Code oder auf: mini.de/5-tuerer



MINI COOPER C.

LEISTUNG
115 kW (156 PS)

BESCHLEUNIGUNG 0 – 100 km/h
8,0 Sek.

HÖCHSTGESCHWINDIGKEIT
225 km/h

ENERGIEVERBRAUCH (WLTP)
6,6 – 6,0 l/100 km*

MINI COOPER S.

LEISTUNG
150 kW (204 PS)

BESCHLEUNIGUNG 0 – 100 km/h
6,8 Sek.

HÖCHSTGESCHWINDIGKEIT
242 km/h

ENERGIEVERBRAUCH (WLTP)
6,8 – 6,3 l/100 km*

* Zusätzliche Information zu möglichen Werten bei individueller Konfiguration nach WLTP

* Zusätzliche Information zu möglichen Werten bei individueller Konfiguration nach WLTP

AN DER LADESÄULE MIT...

DREI FRAGEN AN STEPHANIE DANNERS.

Wohin sind Sie gerade unterwegs?

Ich starte gleich in meine einwöchige Probefahrt mit dem ersten vollelektrischen MINI Countryman. Ein solches Angebot nutze ich immer gern, um mir ein vollumfängliches Bild vom aktuellen Portfolio an Elektrofahrzeugen der BMW Group zu machen. Auf den ersten vollelektrischen MINI Aceman freue ich mich auch schon.

Was ist das am weitesten entfernte Ziel, das Sie je erreicht haben?

Spontan fällt mir da ein Trip über Ostern ein. Binnen kürzester Zeit bin ich von München nach Italien und von dort in Richtung Frankfurt und wieder zurück nach München gefahren. Auf der Strecke hatte ich viel Reiseverkehr und musste natürlich auch an einigen unterschiedlichen Ladestationen öffentlich laden. Dank der optimierten Laderoutenplanung in meinem BMW iX1 hatte ich immer das Glück, nie an einer Säule warten zu müssen. Dafür habe ich viele interessante Menschen beim gemeinsamen Laden kennengelernt.

Mit Ihrer E-Auto-Erfahrung: Was raten Sie anderen Fahrern?

Elektromobilität ist sicher kein Trend, der bald verschwindet. Deshalb kann ich jedem nur empfehlen, sich mit dem Thema bereits jetzt auseinanderzusetzen, sich beraten zu lassen und die Erfahrung selbst zu machen. Vollelektrisch zu fahren ist viel besser, als die meisten vermuten. Für mich persönlich ist

es vor allem der Fahrspaß! Für alle, die die Möglichkeit haben, daheim eine Wallbox zu installieren, habe ich noch folgendes Update: Ab Herbst können viele Modelle der BMW Group mit einem kostenoptimierten Stromtarif geladen werden. Gesteuert wird alles über die BMW oder MINI App. So wird geladen, wenn der Strompreis günstig ist, und gleichzeitig ist sichergestellt, dass stets genügend Reichweite vorhanden ist, um direkt losfahren zu können.



Interessiert am Umstieg auf das E-Auto? Alles, was Sie wissen müssen, erfahren Sie im BMW Business Lounge Podcast. Über den QR-Code oder mini.de/podcast-e-mobilitaet kommen Sie direkt zur Folge.

Über
Stephanie Danners

Als Leiterin Befähigung Elektromobilität ist sie mit ihrem Team unter anderem für alle Kundenanliegen zuständig, die Ladeinfrastruktur unterwegs oder zu Hause betreffen.

BUSINESS AS UNUSUAL.

Mit drei Modellreihen stehen Ihnen bei MINI nun noch mehr Optionen zur Verfügung. Was dabei alle verbindet: Dank eines neuen Connectivity-Erlebnisses sowie eines umfangreichen Angebots an Assistenzsystemen hat die neue MINI Familie noch mehr Potenzial, Sie in Ihrem Business-Alltag zu entlasten. Wie genau, erklären wir hier.

Freitag, 15:00 Uhr. Der Blick richtet sich schon langsam Richtung Wochenende – nicht aber, ohne bereits an die kommende Arbeitswoche zu denken. Ein Business-Trip steht an. Sie möchten an drei Tagen fünf Kundentermine wahrnehmen, insgesamt rund 800 Kilometer abspulen. Die Treffen sind bereits telefonisch vereinbart, Hotels gebucht, die Route steht. Ihr MINI weiß nur noch nichts davon. Bis jetzt. Das können Sie ganz einfach ändern, indem Sie Ihr Smartphone zur Hand nehmen. Über die MINI App und Ihre dort hinterlegte MINI ID sind Sie von überall aus mit Ihrem MINI verbunden. Im Bereich „Karten“ haben Sie nun die Möglichkeit, das Navigationsziel des ersten Tages Ihres Trips an Ihren MINI zu schicken – ganz entspannt vom Schreibtisch aus.

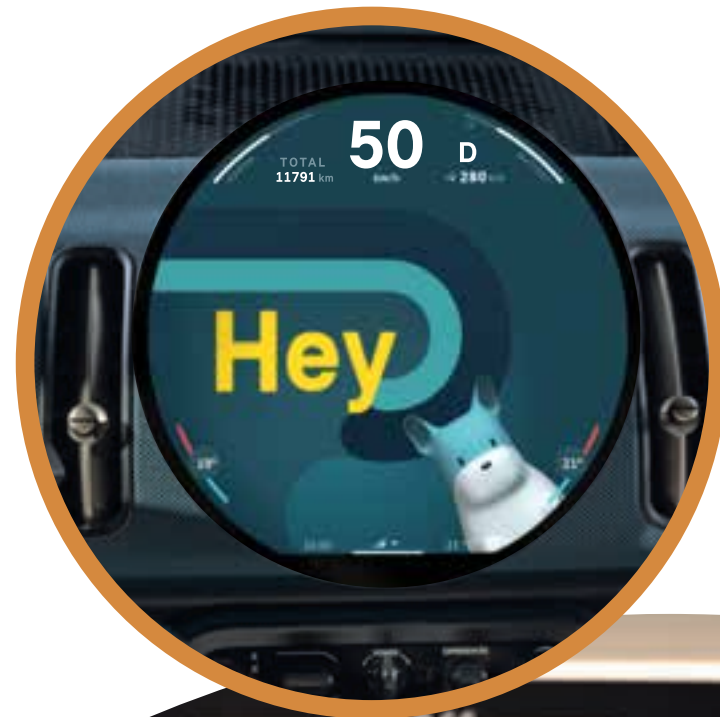
Synchronisieren Sie Ihren Terminkalender mit der MINI App, erkennt sie Ihre bevorstehenden Navigationsziele sogar automatisch. Sind Sie vollelektrisch in Ihrem neuen MINI Aceman, MINI Cooper oder MINI Countryman unterwegs, können Sie bereits jetzt eine ladeoptimierte e-Route planen. Damit Sie am Montag nur noch einsteigen müssen und ohne den Umweg ins Menü direkt losfahren können. Steht Ihr MINI nicht bei Ihnen in der Garage, haben Sie über die MINI App außerdem die Möglichkeit, die Belüftung zu steuern und so sicherzustellen, dass Sie auch im Hochsommer einen kühlen Kopf bewahren.



Sind Sie dann unterwegs, liegen erst einmal mehrere Hundert Kilometer Fahrt vor Ihnen. Zeit, in der Sie nicht viel anderes tun können, als zu fahren. Nicht ganz. Ist Ihr Smartphone mit Ihrem MINI verbunden, müssen lange Geschäftsreisen Sie nicht davon abhalten, mit Ihren Kunden oder Kollegen im Austausch zu bleiben. Apple CarPlay und Android Auto fahren natürlich in jedem MINI der neuesten Generation immer mit. Um aber in Telefonaten nie den Fokus auf die Straße zu verlieren, bietet die neue MINI Familie mit einem bis dato nie da gewesenen Umfang an Assistenzsystemen noch mehr Fahrkomfort und Sicherheit.

Der Driving Assistant inklusive Spurwechselwarnung, Querverkehrswarnung hinten mit Bremsfunktion, Heckkollisions- und Ausstiegswarnung gehört zur Grundausstattung eines jeden Modells der neuen MINI Familie und hält Ihnen den Rücken frei. Mehr Komfort für Ihren Alltag bietet der Driving Assistant Plus, der im MINI Aceman und MINI Cooper ab Paket XL und im MINI Countryman ab Paket M (als Vorbereitung) zur Verfügung steht. Mit dem Upgrade sind Sie teilautomatisiert nach Level 2 unterwegs – heißt: Funktionen unterstützen bei Lenkung und Geschwindigkeitsregelung, Sie als Fahrer müssen aber weiterhin den Verkehr im Blick behalten. Entspannt fährt es sich damit vor allem auf der Autobahn. Einmal die gewünschte Geschwindigkeit eingestellt, können Sie sich dank Active Cruise Control (ACC) bis 180 km/h beruhigt auf Ihren MINI verlassen. Je nach eingestelltem Abstand bremsst das Fahrzeug vorausschauend selbstständig ab, wenn ein Verkehrsteilnehmer vor Ihnen bremst, langsamer fährt oder einschert, und beschleunigt auf freier Strecke auch wieder. Dank automatischem Speed Limit Assistant mit Streckenverlaufsregelung übernimmt Ihr MINI erkannte Geschwindigkeitsbegrenzungen als neue Zielgeschwindigkeit für ACC mit sanftem Übergang. Der Driving Assistant Plus an Bord eines MINI Aceman, MINI Cooper und MINI Countryman der neuesten Generation sorgt außerdem dafür, dass die Fahrspur erkannt und gehalten wird und Ihr MINI selbstständig mitlenkt.

Das umfangreichste Angebot an Assistenten bietet aber der neue MINI Countryman. Im Paket XL ist der Driving Assistant Professional inklusive, der für Sie den Überblick in komplexen und schnell wechselnden Verkehrssituationen behält. Ein paar Highlight-Assistenten, die hier ebenfalls mit an Bord sind: Vorfahrtswarnung, aktiver Spurwechsel- und Einfädelassistent und Spurhalteassistent mit seitlichem Kollisionsschutz. Darüber hinaus gibt es auch vorne eine Querverkehrswarnung und die ACC funktioniert bis 210 km/h, genauso wie der Lenk- und Spurführungsassistent. Sehr praktisch ist außerdem das Active Lane Guiding. Wenn ein Navigationsziel eingegeben wurde, bereitet das System bei aktivem Assisted Driving den bevorstehenden erforderlichen Spurwechsel in Richtung der passenden Autobahnausfahrt oder -überfahrt vor. So wird Ihr nächster Business- zum Wellness-Trip. **Übrigens: Wie sich der MINI Countryman SE ALL4 mit all seinen Assistenten auf unserem Roadtrip geschlagen hat, lesen Sie ab Seite 14.**



Kommt Ihnen auf Ihrem dreitägigen Business-Trip mal etwas dazwischen? Passiert. Nicht alles ist planbar. Gut, dass die neue MINI Familie mit dem ersten Sprachassistenten in Gestalt eines Hundes namens Spike auch dafür gewappnet ist. Sie müssen umplanen, verspäten sich wegen eines Staus oder haben noch eine dringende Frage, die geklärt werden muss? Auf Zuruf erledigt Spike etliche Aufgaben für Sie. So können Sie beispielsweise einen Kontakt in Ihrem Adressbuch anrufen, Ihrer Route ein unvorhergesehenes Zwischenziel hinzufügen oder nachfragen, ob der Reifendruck noch passt. Alles, was Sie tun müssen: Ihre Frage mit „Hey MINI“ einleiten.

MINI erreicht mit der neuen Modellfamilie nicht nur ein neues Niveau an Connectivity, Benutzerfreundlichkeit und Fahrkomfort, sondern bietet Ihnen dadurch auch viele Vorteile für Ihr Business. Wollen Sie sich selbst überzeugen? Entdecken Sie die neue MINI Familie bei Ihrem MINI Händler vor Ort.

NEUES LEVEL AN FAHRKOMFORT.

SMARTE ASSISTENTEN AN BORD IHRES NEUEN MINI.



Scannen Sie den QR-Code oder folgen Sie dem Link, um mehr über smarte Helfer an Bord der neuen MINI Familie zu erfahren: mini.de/connected-business



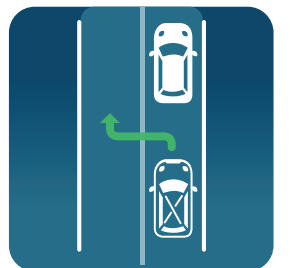
Frontkollisionswarnung



Spurverlassenswarnung



Ausstiegswarnung



Spurwechselassistent
(mit Driving Assistant Professional)



Vorfahrtswarnung
(mit Driving Assistant Professional)



Scannen Sie den QR-Code für weitere Informationen zu unseren Fokus- und Aktionsmodellen.



MEHR ALS EINE VISITENKARTE.

Der neue vollelektrische MINI Cooper SE steht für Purismus in seiner charismatischsten Form. Unser Designansatz verzichtet auf überflüssige Elemente und setzt auf maximale Reduktion. Klare und bündige Flächen, schlanke Linien und ausgewogene Proportionen verleihen dem mit größter Detailgenauigkeit gestalteten Exterieur eine selbstbewusste und markante Form. Erleben Sie mit dem 160 kW starken vollelektrischen MINI Cooper SE maximales Gokart-Feeling und profitieren Sie von exklusiven Konditionen für Großkunden.

GROSSKUNDEN AKTIONSMODELL. 2024 - DER NEUE VOLLELEKTRISCHE MINI COOPER SE

Gesamtpaketpreis (Mindest UPE Netto, Ausstattungsalternativen gegen Mehrpreis) 41.100,00 EUR¹

Inklusive:

Favoured Trim (beispielhaft, frei wählbar)

Ausstattungs Highlights

- MINI Interaction Unit - rundes Display mit 24cm Durchmesser und OLED Technologie
- MINI Navigation
- JCW Sportsitze aus Vescin
- „MINI Intelligent Personal Assistant“, Sprachinteraktion und Bedienung
- Dynamic Cruise Control
- Frontkollisionswarnung mit Bremsengriff
- Spurverlassungswarnung
- Parkassistent mit Active Park Distance Control und Rückfahrkamera
- Fahrassistent mit Spurhalte-Assistent, inklusive Totwinkelerkennung und Heckkollisionschutz
- Spurverlassungswarnung
- Dach in Kontrastfarbe

Monatliche Leasingrate² 299,00 EUR

Leasingbeispiel der Alphabet Fuhrparkmanagement GmbH²

Leasingsonderzahlung	0,00 EUR
Laufleistung p. a.	10.000 km
Laufzeit	24 Monate
24 monatliche Leasingraten à	299,00 EUR

MINI Cooper SE: Pflichtangaben gemäß Pkw-EnVKV nach WLTP: Energieverbrauch kombiniert: 14,7 kWh/100 km; CO₂-Emissionen kombiniert: 0 g/km; CO₂-Klasse: A. Zusätzliche Information zu möglichen Werten bei individueller Konfiguration nach WLTP: Energieverbrauch kombiniert: 14,7 – 14,1 kWh/100 km; CO₂-Emissionen kombiniert: 0 g/km; CO₂-Klasse: A; Elektrische Reichweite: 387 – 402 km; Spitzenleistung: 160 kW (218 PS). Mehr unter www.mini.de/pkw_envkv

1. Alle Preise in EUR ohne MwSt.

2. Monatliche Beispiel-Leasingrate bei 24 Monaten Laufzeit und 10.000 km p. a. Laufleistung, optional mit 12 bis 54 Monaten Laufzeit bei variabler Laufleistung. Das freibleibende Leasingangebot der Alphabet Fuhrparkmanagement GmbH ist gültig für Neufahrzeugbestellungen bis zum 30.09.2024 und vorbehaltlich einer positiven Bonitätsprüfung durch Alphabet. Kosten für Überführung und Zulassung sind nicht enthalten. Weitere Details entnehmen Sie den Einzelleasingangeboten.

Das Aktionsmodell ist verfügbar für alle Großkunden mit gültigem BMW Group Großkunden Abkommen bei Ordering über ihren MINI Großkunden Stützpunkt. Die Stückzahl der Fahrzeuge ist generell limitiert. Irrtümer und Änderungen bei den Angaben bleiben vorbehalten. Das abgebildete Modell enthält zum Teil auch Sonderausstattungen, die nicht zum serienmäßigen Lieferumfang gehören. Weitere Informationen erhalten Sie unter www.mini.de

**AKTIONSMODELL 2024 - MINI COOPER SE.
JETZT EXKLUSIVE KONDITIONEN FÜR MINI GROSSKUNDEN.**

